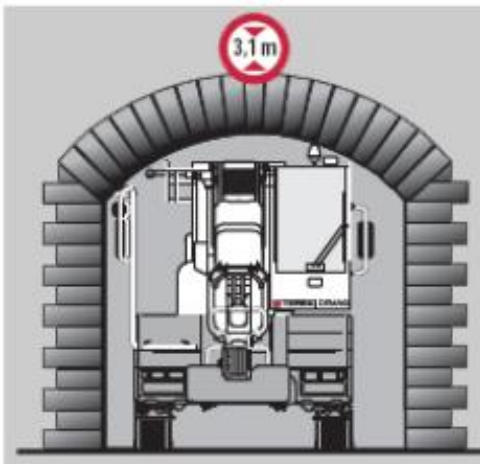


Technische Daten Autokran DEMAG AC 40 City



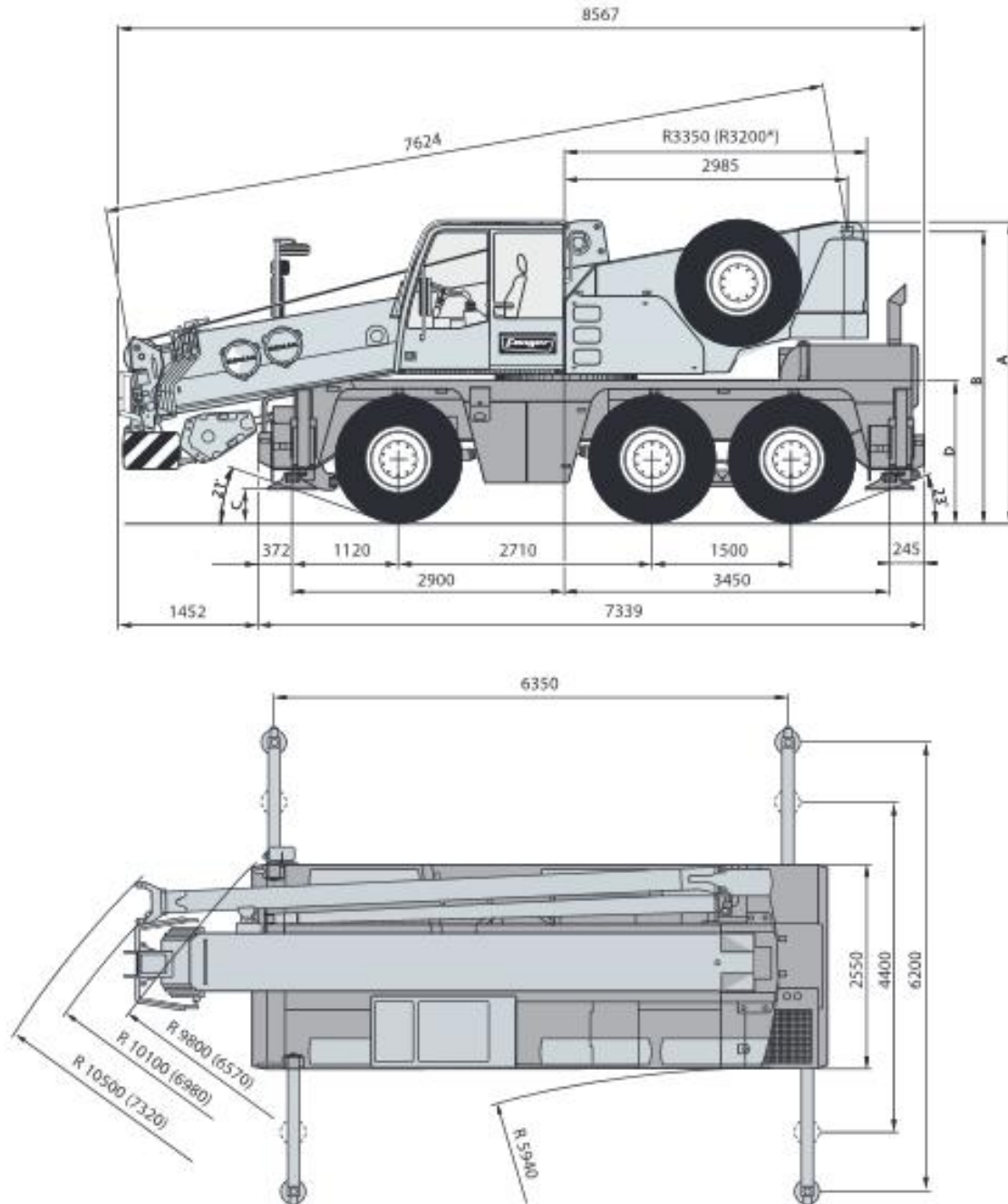
Der AC 40 City ist der **weltweit kompakteste All-Terrain Teleskopkran** auf 3 Achsen und ermöglicht Kranarbeiten auch an beengtesten Einsatzstellen – sowohl im Spezialeinsatz als auch im Gelände. Schnell und wendig Durchfahrthöhe unter 3,10 Meter(!) Nur 7,34 Meter Fahrgestelllänge Nur 8,57 Meter Gesamtlänge Vielseitiges Montagezubehör Bis zu 44,20 Meter Systemlänge

Maximale Tragfähigkeit / Ausladung:	40 t / 3 m
Hauptausleger:	7,8 - 31,2 m
Hauptauslegerverlängerung:	7,1 / 13,0 m
Maximale Auslegerlänge:	31,2 + 13 = 44,2 m
Transportlänge:	8,57 m
Länge Unterwagen:	7,09 m
Wenderadius über HA-Kopf:	3,2 m
Unterwagenmotor:	DaimlerChrysler OM 906 LA (205 kW / 279 PS)
Maximale Fahrgeschwindigkeit:	85 km / h
Antrieb / Lenkung:	6 x 4 x 6 (6 x 6 x 6)
Maximale Steigfähigkeit:	> 60 %

40 t

Terex Demag AC-40 City

Abmessungen



Lenkungs-Varianten



40 t

Terex Demag AC-40 City

Hubhöhen am Teleskopausleger

