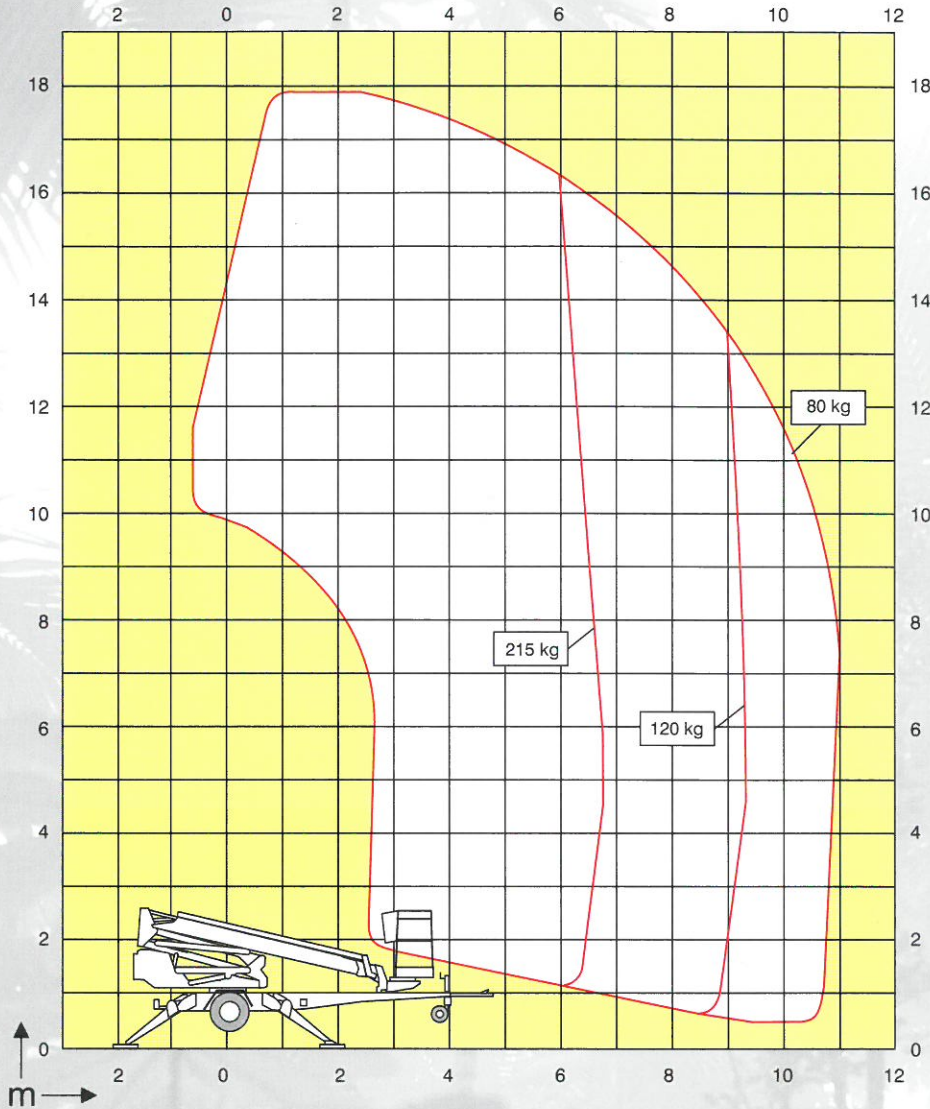


Technische Daten



Maximale Arbeitshöhe	18.00 m
Maximale Plattformhöhe	16.00 m
Seitliche Reichweite, lastabhängig, mit 80 kg Korblast	10.9 m
Abstützmaße	3.80 m
Maximale Korbnutzlast	215 kg
Abmessung des Arbeitskorbes	0.7 x 1.3 m
Schwenkbereich der Arbeitsbühne	endlos
Korbschwenkung, elektrisch	90 °
Steuerung über Proportionalventil	stufenlos
Transportbreite	1.78 m
Transporthöhe	2.20 m
Transportlänge	6.55 m
Gesamtgewicht (mit HONDA-Benzinmotor)	2050 kg
Fahrtrieb	Standard
Steckdosen im Arbeitskorb	Standard
Anschlußwert	230 VAC / 10A
Steigfähigkeit des Fahrtriebs	25 %

Technische Änderungen vorbehalten.



Schwenkbarer Arbeitskorb für exakte Arbeitsposition.



Überfahren verschiedener Hindernisse bis 2.5 m durch vertikal bedienbares Scherengelenk.



Optionaler HONDA-Benzinmotor zum netzunabhängigen Betrieb.



Hersteller

DINO Lift®

Dino Lift Oy, Raikkolantie 145, FIN-32210 Loimaa, Finnland
Tel. +358-2-762 5900, Fax +358-2-762 7160
E-mail: dino@dinolift.com, Internet: <http://www.dinolift.com>

Händler

HEMATEC

Arbeitsbühnen GmbH
Großenhainer Str. 1, 01097 Dresden
Tel. 0351-8 97 55 00, Fax 0351-89 75 50 55